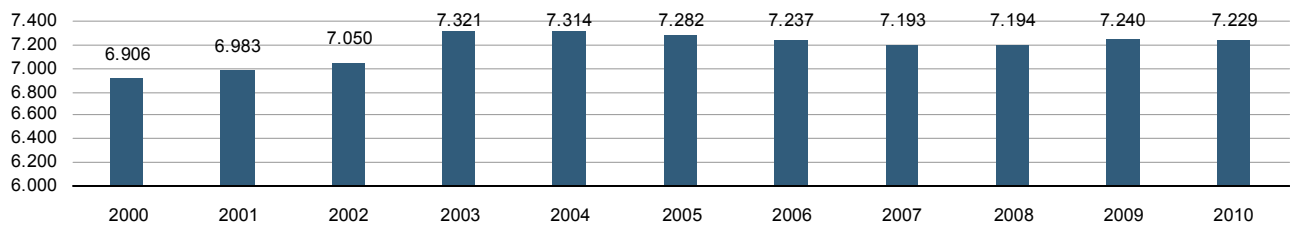


Municipio	Banyeres de Mariola
Código INE	03021
Provincia	Alicante
Comarca	L'Alcoià

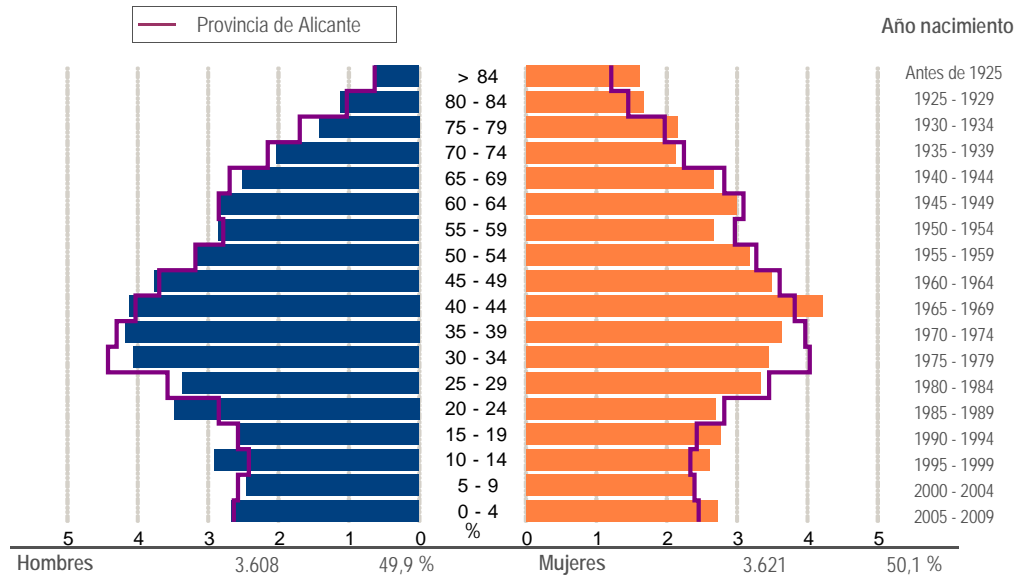
Territorio y medio ambiente

Distancia a la capital de provincia (Km)	60
Altitud (m)	816
Superficie (Km²)	50,3
Densidad de población (hab/Km²) - 2010	143,8
Municipio costero	No
Banderas azules playas - 2011	-
Banderas azules puertos deportivos - 2011	-

Evolución de la población



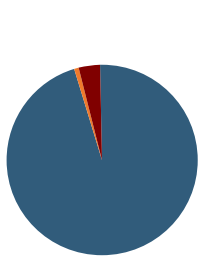
Estructura de la población - 1/1/2010



Indicadores demográficos

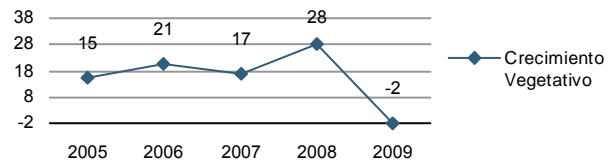
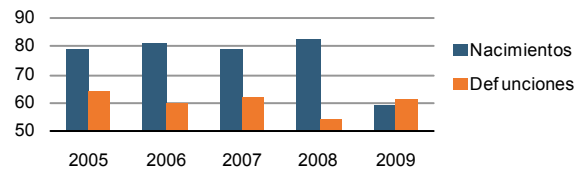
Índice	Fórmula	Municipio	Provincia	Comunitat Valenciana
Dependencia	$((\text{Pob. } <15 + \text{Pob. } >64) / (\text{Pob. de 15 a 64})) \times 100$	50,4 %	48,2 %	46,2 %
Dependencia juvenil	$((\text{Pob. } <15) / (\text{Pob. de 15 a 64})) \times 100$	23,6 %	21,8 %	21,7 %
Dependencia anciana	$((\text{Pob. } >64) / (\text{Pob. de 15 a 64})) \times 100$	26,8 %	26,3 %	24,5 %
Envejecimiento	$((\text{Pob. } >64) / (\text{Pob. } <15)) \times 100$	114,0 %	120,5 %	112,6 %
Longevidad	$((\text{Pob. } > 74) / (\text{Pob. } > 64)) \times 100$	48,0 %	44,7 %	47,7 %
Maternidad	$((\text{Pob. de 0 a 4}) / (\text{Mujeres de 15 a 49})) \times 100$	22,9 %	21,0 %	21,4 %
Tendencia	$((\text{Pob. de 0 a 4}) / (\text{Pob. de 5 a 9})) \times 100$	111,2 %	102,1 %	105,9 %
Renovación de la población activa	$((\text{Pob. de 20 a 29}) / (\text{Pob. de 55 a 64})) \times 100$	113,1 %	108,3 %	117,3 %

Población por nacionalidad - 2010



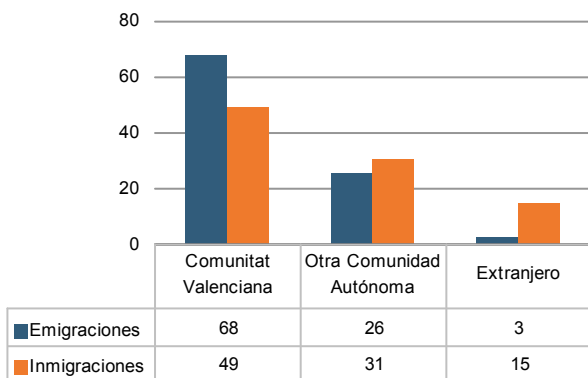
Nacionalidad	%
Española	95,55
De la U. E.	0,95
Otras	3,50
- Resto de Europa	0,07
- África	0,90
- América	1,69
- Resto del mundo	0,84

Movimiento natural de la población

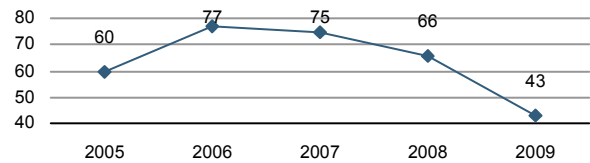


Variaciones residenciales

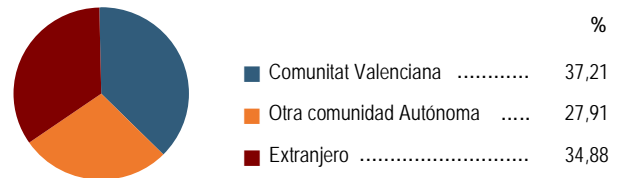
Migraciones - 2009



Inmigrantes de nacionalidad extranjera

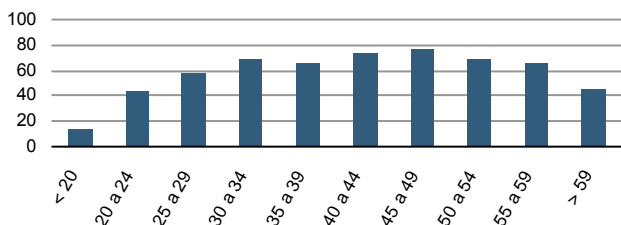


Por procedencia - 2009



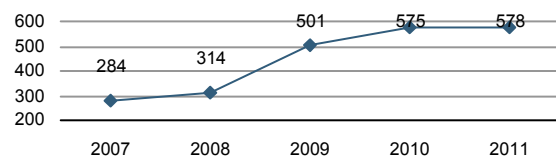
Movimiento laboral registrado

Paro registrado - 2011*



* a 31 de marzo

Evolución del paro registrado*



Paro registrado por sectores de actividad - 2011*



Oferta turística - 2010

	Nº de establecimientos	Número de plazas
Hoteles	3	57
Hostales	0	0
Apartamentos	2	12
Campings	0	0
Casas rurales	1	12
Albergues	1	30
Pensiones	0	0
Restaurantes	10	-

Infraestructura y equipamientos* - 2008

Servicios de protección civil. Personas en plantilla	128
- Profesional	8
- Voluntario	120
Instalaciones de esparcimiento (parques, jardines,...)	8
Centros culturales	8
- Casa de cultura	1
- Otros tipos	7

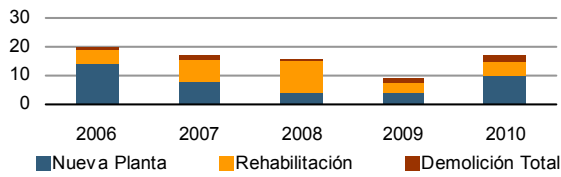
* Encuesta de Infraestructura y Equipamientos Locales (para municipios menores de 50.000 hab.)

Sistema bibliotecario valenciano - 2011

Agencia de lectura	Biblioteca pública municipal	Biblioteca escolar pública	Biblioteca móvil o temporal	Otros tipos	Total
0	1	0	0	0	1

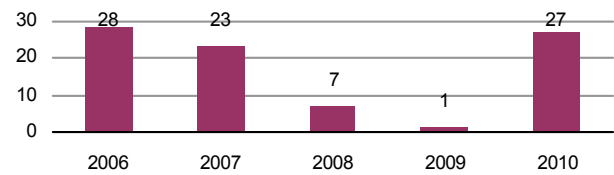
Estadística de construcción de edificios: licencias municipales de obra

Licencias concedidas por tipo de obra



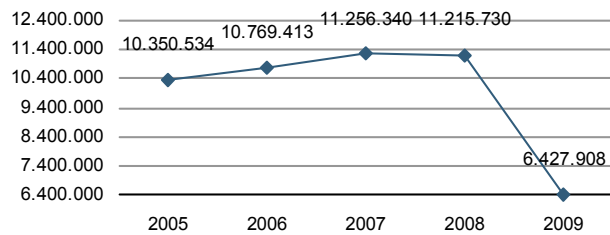
Obras de edificación de nueva planta a construir

Viviendas



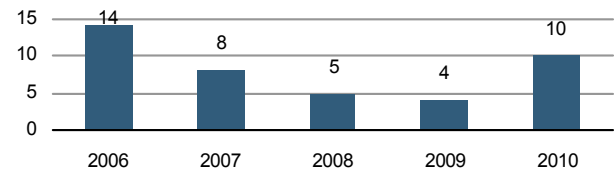
Presupuesto municipal de gastos*

Euros



*consolidado

Edificios

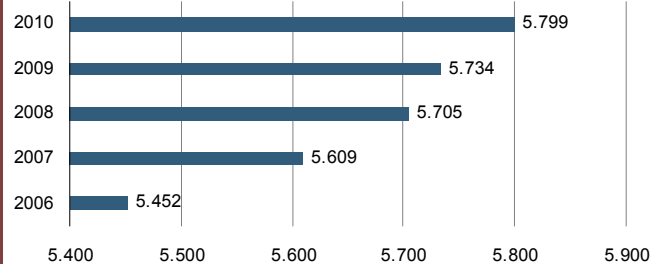


Parque nacional de vehículos

Por tipo - 2010

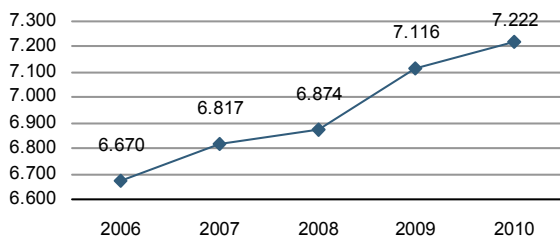
Turismos	3.775
Autobuses	0
Camiones y furgonetas	1.141
Motocicletas	616
Tractores industriales	70
Otros vehículos	197

Evolución de vehículos

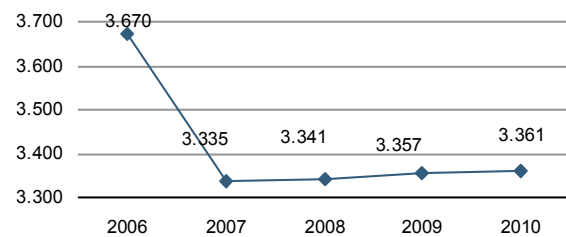


Catastro Inmobiliario

Inmuebles urbanos



Parcelas rústicas



Elecciones municipales - 2011

Distribución de los votos y concejales

Candidaturas	Votos	Concejales
PP	2.757	9
PSOE	896	2
EUPV	0	0
Bloc-C.M. Compromís	735	2
Otros	0	0
Total	4.388	13

Porcentaje de voto

